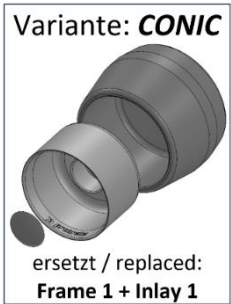
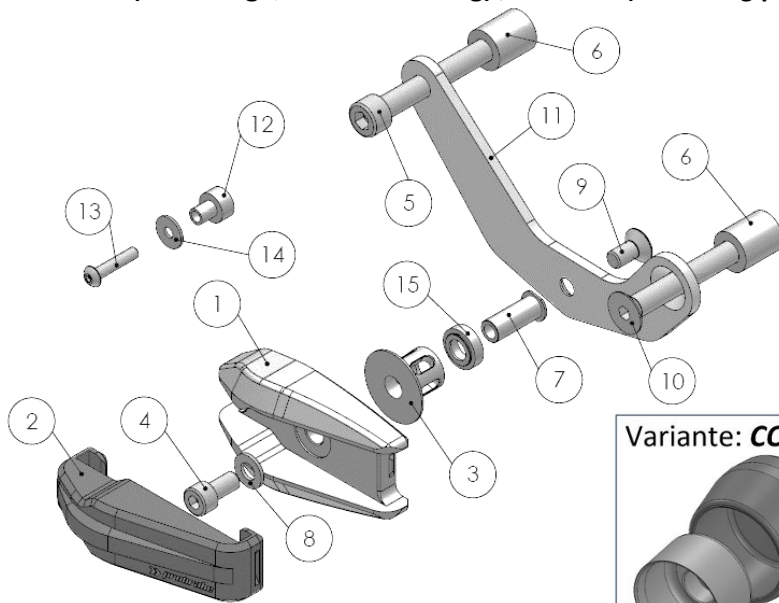


BM10-7

Sturzpad Montagehinweise
Crash pad mounting instruction



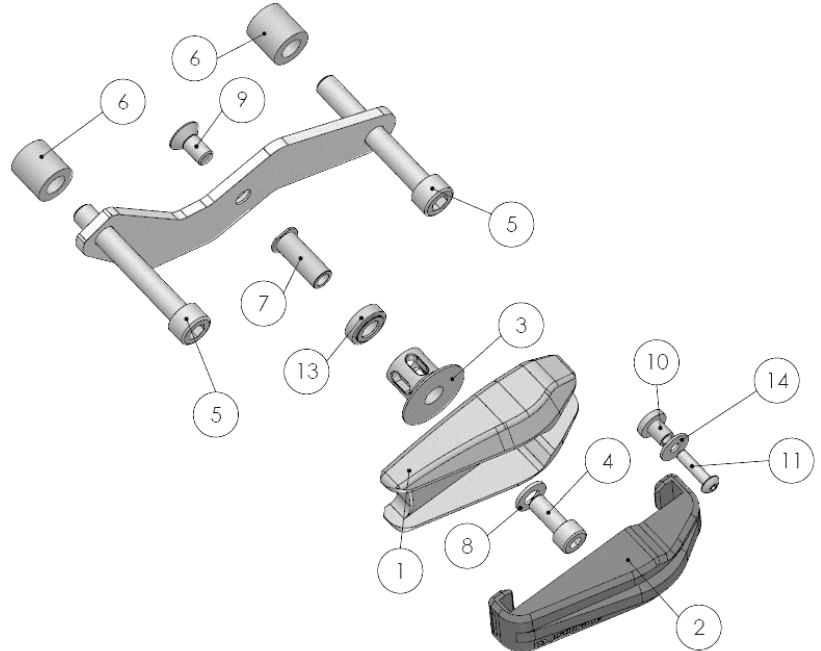
Linke Seite (Einbaulage, in Fahrtrichtung) / Left side (Mounting position, in driving direction)



POS-NR.	Artikel	MENGE
1	Sturzpad PB1 Frame 1	1
2	Sturzpad PB1 Inlay 1	1
3	Sturzpad PB 1 Absorber	1
4	DIN 912 M8 x 20	1
5	DIN 912 M10 x 80	1
6	Distanzbuchse 19x10x22	2
7	Gewindeadapter M8	1
8	Washer DIN 125 - A 8.4	1
9	DIN 7991 - M8 x 16	1
10	DIN 7991 - M10 x 80	1
11	Grundplatte BM10-3L	1
12	Kragenbuchse BM10-7L	1
13	DIN7380 M5 x 25	1
14	Washer DIN9021 M5	1
15	Distansbuchse 5mm BM10-7	1

Rechte Seite (Einbaulage, in Fahrtrichtung) / Right side (Mounting position, in driving direction)

POS-NR.	Artikel	MENGE
1	Sturzpad PB1 Frame 1	1
2	Sturzpad PB1 Inlay 1	1
3	Sturzpad PB 1 Absorber	1
4	DIN 912 M8 x 20	1
5	DIN 912 M10 x 75	2
6	Distanzbuchse 19x10x19	2
7	Gewindeadapter M8	1
8	Washer DIN 125 - A 8.4	1
9	DIN 7991 - M8 x 16	1
10	Kragenbuchse BM10-7R	1
11	DIN7380 M5 x 20	1
12	Grundplatte BM10-7R	1
13	Distansbuchse 5mm BM10-7	1
14	Washer DIN 9021 M5	1



02/2021 Diese Anleitung ist nach unserem derzeitigen Kenntnisstand verfasst. Rechtliche Ansprüche auf Richtigkeit bestehen nicht. Technische Änderungen vorbehalten. Wenden Sie sich bei Fragen an unseren Support, oder eine Fachwerkstatt. (V3)

BM10-7

Sturzpad Montagehinweise
Crash pad mounting instruction

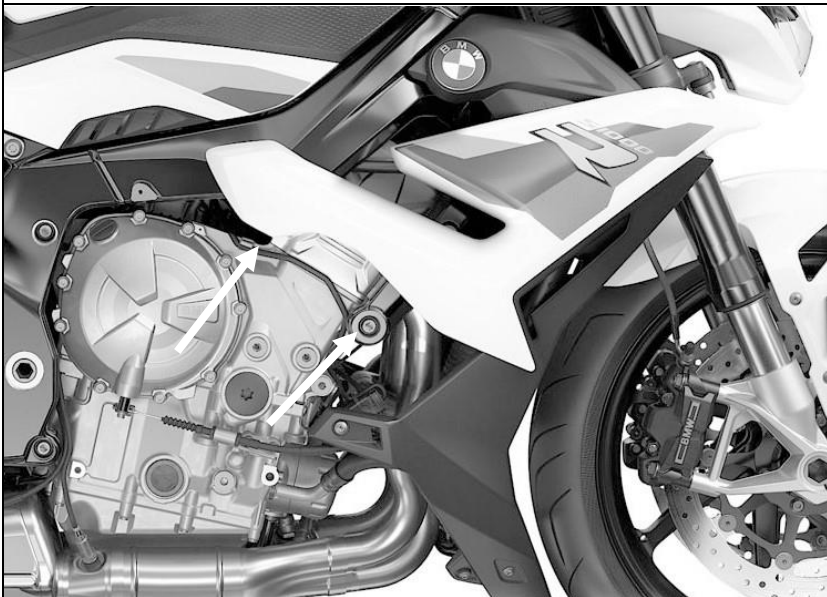


Linke Seite (in Fahrtrichtung):
Left side (driving direction):



Das Sturzpad wird an der vorderen Motoraufnahme unter die Verkleidung montiert. Die vordere Schraube abschrauben, danach die Verkleidung ausclipsen (7 Clips). Die Verkleidungsaufnahme lösen und anheben. Den Gummischutz auf Grundplatte so positionieren, das die Seitenverkleidung geschützt ist. Die Kragenbuchse von hinten in die original Gummitülle der Verkleidungsaufnahme einsetzen. Einbau muss spannungsfrei erfolgen. Bei Bedarf Ausgleichsscheiben verwenden.

Rechte Seite (in Fahrtrichtung):
Right side (driving direction):



Das Sturzpad wird an der vorderen Motoraufnahme unter die Verkleidung montiert. Die vordere Schraube abschrauben, danach die Verkleidung ausclipsen (7 Clips). Den Gummischutz auf Grundplatte so positionieren, das die Seitenverkleidung geschützt ist. Die Kragenbuchse von hinten in die original Gummitülle der Verkleidungsaufnahme einsetzen. Einbau muss spannungsfrei erfolgen. Bei Bedarf Ausgleichsscheiben verwenden.

Wichtige Hinweise: Die Montage der Sturz pads muss seitenweise erfolgen! Das gleichzeitige Lösen beider Motorhalteschrauben ist unbedingt zu vermeiden, u.U. ist der Motor abzustützen!

Die Inlays bitte so fest reindrücken, dass pro Inlay 2 deutliche Einrastgeräusche zu hören sind!

Important notes: The crash pads must be installed side by side! It is essential to avoid loosening both engine retaining screws at the same time, the engine may need to be supported!

Please press the inlays in so firmly that you can hear 2 clear clicking noises per inlay!