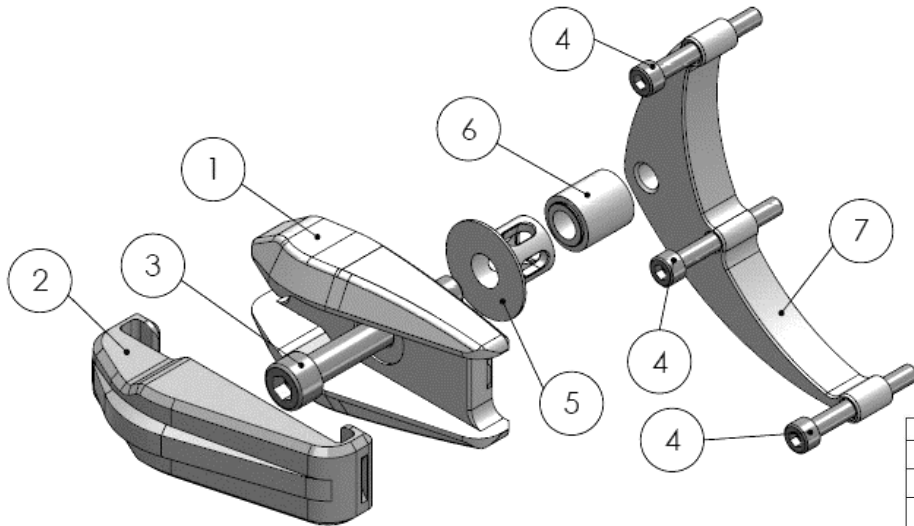


KA7-2

Sturzpad Montagehinweise Crash pad mounting instruction



Linke Seite (Einbaulage, in Fahrtrichtung) / Left side (Mounting position, in driving direction)



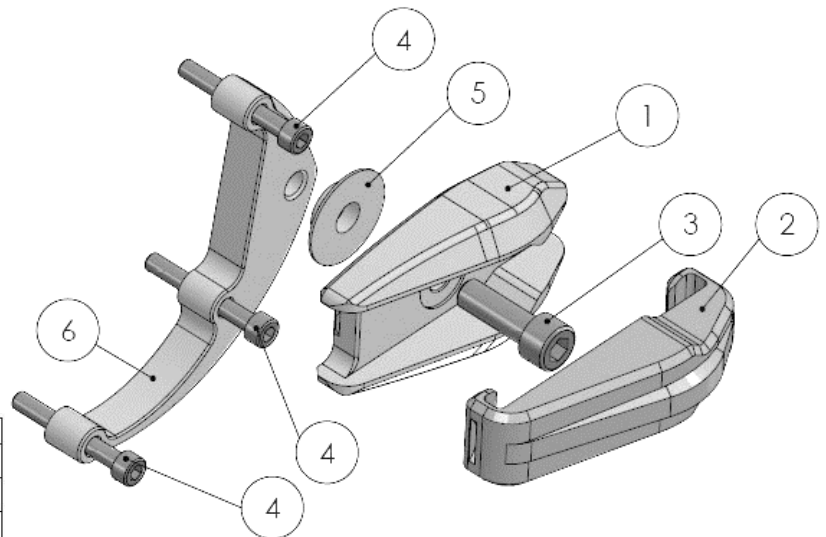
Variante: **CONIC**



ersetzt / replaced:
Frame 1 + Inlay 1

| POS-NR. | Artikel | MENGE |
|---------|---------------------------|-------|
| 1 | Sturzpad PB1 Frame 1 | 1 |
| 2 | Sturzpad PB1 Inlay 1 | 1 |
| 3 | DIN 912 M10x1,25 x 65 | 1 |
| 4 | DIN 912 M6 x 45 | 3 |
| 5 | Sturzpad PB 1 Absorber | 1 |
| 6 | Sturzpad PB 1 Spacer 20mm | 1 |
| 7 | Grundplatte KA7-2L | 1 |

Rechte Seite (Einbaulage, in Fahrtrichtung) / Right side (Mounting position, in driving direction)



| POS-NR. | Artikel | MENGE |
|---------|------------------------|-------|
| 1 | Sturzpad PB1 Frame 1 | 1 |
| 2 | Sturzpad PB1 Inlay 1 | 1 |
| 3 | DIN 912 M10x1,25 x 30 | 1 |
| 4 | DIN 912 M6 x 45 | 3 |
| 5 | Sturzpad PB 1 Socket 7 | 1 |
| 6 | Grundplatte KA7-2R | 1 |

02/2021 Diese Anleitung ist nach unserem derzeitigen Kenntnisstand verfasst. Rechtliche Ansprüche auf Richtigkeit bestehen nicht. Technische Änderungen vorbehalten. Wenden Sie sich bei Fragen an unseren Support, oder eine Fachwerkstatt.

KA7-2

Sturzpad Montagehinweise
Crash pad mounting instruction



Linke Seite (in Fahrtrichtung): Left side (driving direction):

Das Sturzpad wird am Motordeckel links montiert. Die M6er Schrauben für den Motordeckel werden mit 6 Nm festgezogen.

The crash pad is mounted on the engine cover on the left side. The M6 screws for the motor cover are tightened to 10 Nm.

Rechte Seite (in Fahrtrichtung): Right side (driving direction):

Das Sturzpad wird am Motordeckel rechts montiert. Die M6er Schrauben für den Motordeckel werden mit 6 Nm festgezogen.

The crash pad is mounted on the engine cover on the right side. The M6 screws for the motor cover are tightened to 10 Nm.

Wichtige Hinweise: Die Montage der Sturz pads muss seitenweise erfolgen! Das gleichzeitige Lösen beider Motorhalteschrauben ist unbedingt zu vermeiden, u.U. ist der Motor abzustützen!
Die Inlays bitte so fest reindrücken, dass pro Inlay 2 deutliche Einrastgeräusche zu hören sind!
Important notes: *The crash pads must be installed side by side! It is essential to avoid loosening both engine retaining screws at the same time, the engine may need to be supported!*
Please press the inlays in so firmly that you can hear 2 clear clicking noises per inlay!